



Highlands Technologies Solutions

CRÉATEUR DE SOLUTIONS INNOVANTES  
POUR L'INDUSTRIE DU CINEMA



Outils d'automatisation de calibration et  
contrôle de la qualité de l'image et du son



## HIGHLANDS TECHNOLOGIES SOLUTIONS

---

Qui sommes-nous ?

Notre histoire

Notre mission

Nos objectifs

Nos partenaires, nos clients

Nos solutions



## SOMMAIRE



## QALIF

---

Pourquoi Qalif ?

Qalif pour qui ?

Les avantages de Qalif

Quatre produits pour différents besoins

Comment ça marche ?



————— Qui sommes-nous ? —————

Une **start-up** française créatrice de **solutions innovantes**  
à forte valeur ajoutée pour l'industrie du **cinéma**.

HTS se définit comme :

La clé de l'**optimisation des ressources** actuelles

Le pont vers les **business de demain**

**Des solutions haut de gamme par et pour  
des experts de l'univers cinématographique.**



Notre histoire

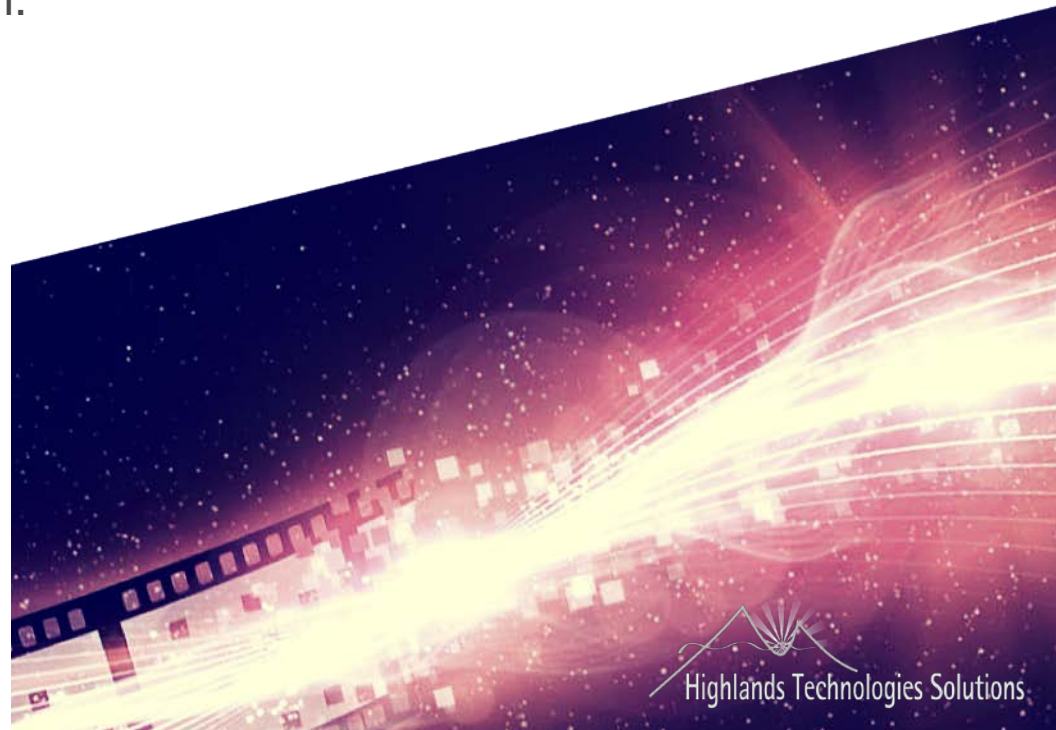
Créée en 2012, HTS est une spinoff de Doremi Technologies, basée à Sophia Antipolis.

**Notre réseau** : 70 revendeurs et intégrateurs dans 28 pays.

**Notre équipe** : 25 personnes, 2 bureaux en France pour couvrir les aspects commerciaux, production, développement et administration.



Patrick  
ZUCCHETTA  
Fondateur et CEO



**Notre mission**

- 1** Créer de **nouveaux produits et services** pour le marché du cinéma.
- 2** Offrir **aux spectateurs** une qualité de projection haut de gamme et des **prestations en rapport avec leur usage actuel du numérique**.
- 3** Offrir **aux intégrateurs** des outils d'**optimisation de leur savoir-faire** leur permettant de prétendre à une **réelle valeur ajoutée pour se démarquer de la concurrence**.  
  
Offrir **aux exploitants** des **solutions accessibles et innovantes**, se basant à la fois sur :
  - les **nouvelles tendances d'utilisation du numérique**
  - les **méthodes de gestion et d'analyse d'activité en temps réel**.
- 4** L'objectif est double :
  - améliorer l'expérience utilisateurs, afin qu'**ils ne se déplacent plus uniquement pour les contenus mais pour la salle**.
  - fournir une possibilité de **contrôle des installations et des contenus**.

**Nos objectifs**

L'innovation dans nos gènes  
pour **devenir le chaînon  
manquant entre le cinéma  
d'aujourd'hui et celui de  
demain.**

Chaque jour, **oeuvrer pour un  
cinéma haut de gamme**, en  
conjuguant l'entertainment à la haute  
couture de l'image et du son.

**Participer à la quatrième grande révolution du cinéma.**

Si les passages au parlant et à la couleur ont su éblouir les spectateurs, le numérique a été pour eux une mutation silencieuse.

**Notre objectif : mettre le potentiel de la technologie digitale au service des cinémas et replacer l'expérience utilisateur au coeur des stratégies.**

---

## HIGHLANDS TECHNOLOGIES SOLUTIONS

---

---

### Nos partenaires et clients

---

#### NOS PARTENAIRES



#### NOS CLIENTS



2AVI – France

ADDE – France

Asia Trade Music – Russia

Cine Digital Service – France

DCinex S.A – Belgium

Decipro – France

Digima Srl – Italy

Kelonik Digital – Spain

Kinoton Korea – Korea

Officine Srl – Italy

Protronic Ag – Switzerland

Ymagis Group / DCinex

### Nos solutions



Qalif est la ligne de produit qui assure une mesure précise et un contrôle de la qualité des outils d'affichage et de son. Capable d'exécuter automatiquement l'ajustement des projecteurs ou des moniteurs, Qalif permet aussi un reporting en temps réel.




YouActive est une **solution centralisée d'affichage dynamique** interactive.

Outil multifonction, il permet de :

- **Gagner du temps**, en simplifiant et centralisant les données grâce une **gestion sans playlist**.
- **Personnaliser et synchroniser les contenus** quelque soit le lieu.
- **Dynamiser les campagnes marketing**.

Une solution active pour un retour rapide sur investissement.

**Cine  
Cardz**



Solution révolutionnaire d'engagement de l'audience. CineCardz est la promesse de rendre chaque visite unique et personnalisable, en offrant la possibilité au spectateur de s'exprimer sur grand écran.



---

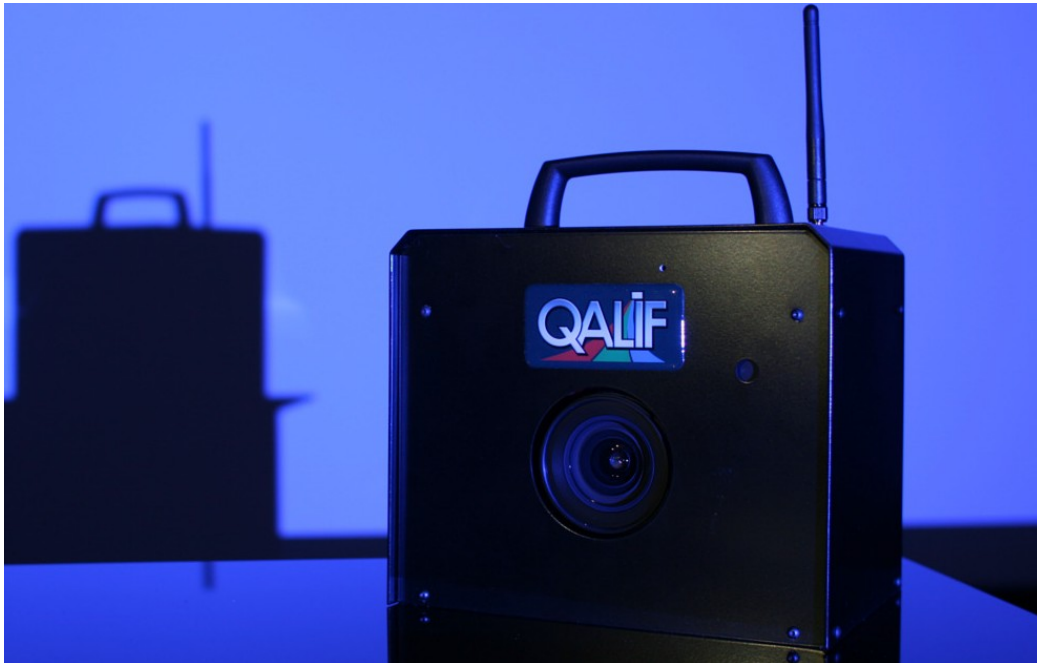
QALIF

---



**QALIF**

**Les seuls outils capables  
d'assurer de manière  
automatique une qualité  
de projection supérieure.**



---

---

QALIF

---

---

————— Pourquoi Qalif ? —————

**Qalif est né pour répondre aux besoins de la phase post déploiement numérique pour permettre au cinéma de tirer le meilleur parti des possibilités de la technologie.**

Produit d'innovation, Qalif est l'**unique solution du marché répondant aux challenges à venir**, en procurant de réels avantages concurrentiels.

---

---

## QALIF

---

---

---

### Qalif pour qui ?

---

## EXPLOITANTS

- Réponse aux besoins d'informations sur l'état des équipements en temps réel
- Garantie d'une qualité d'image supérieure et constante



## INTEGRATEURS

- Garantir, diversifier et revaloriser les services proposés aux exploitants



---

---

QALIF

---

---

**Les avantages de Qalif**

**Pour l'exploitant**

**Sécurise l'investissement** – De la projection à l'audio, le Qalif et l'intégrateur assurent une **prestation maîtrisée et à la pointe de la technologie.**

**Maîtrise et pilotage de la stratégie de qualité** – **Suivi de l'exécution et du respect de la politique qualité de l'entreprise** en réalisant des mesures quotidiennes et en permettant ainsi d'**adapter les investissements aux besoins réels** en économisant du temps et de l'argent.

**Optimise la satisfaction client** – **Garantie de la qualité de l'image perçue** par les spectateurs afin d'**éviter des retours négatifs.** Qalif, c'est l'opportunité de **se démarquer de la concurrence et de fidéliser l'audience.**

---

---

QALIF

---

---

## Les avantages de Qalif

### Pour l'intégrateur

#### Une valorisation des prestations grâce à des outils reconnus haut de gamme

- **Travailler avec les meilleurs outils** (utilisés aux Festivals de Cannes et de Berlin, Parcs d'Attractions...) qui sont d'ores et déjà compatibles avec la technologie des projecteurs laser et le son immersif.
- **Démontrer la qualité supérieure du NOC** grâce aux rapports d'activité Qalif et
- **contrôler le bon déroulement des activités de maintenance quotidienne** sur le site client

#### Proposer davantage de services et de produits aux clients

- Diversifier et **élargir la gamme de prestations** proposées à la clientèle et **générer des gains additionnels**
- **Toucher de nouveaux marchés** et étendre sa zone d'influence (événements premium, certifications...)

#### Nouvelles opportunités économiques

- **Éviter les interventions inutiles** en identifiant le problème en amont et à distance.
- **Démontrer la valeur ajoutée des prestations avec des rapports avant et après interventions.**
- Développer de **nouveaux services récurrents en garantissant des revenus réguliers.**
- Déclencher le renouvellement des lampes conformément à la stratégie de qualité du client.

---

QALIF

---

Quatre produits pour  
différents besoins

## EXPLOITANTS

Des outils répondant aux besoins  
quotidiens de l'exploitation de salles



L'outil automatique et compatible  
avec tout type d'auditorium! Adapté  
à la calibration active et compatible  
avec le Dolby Atmos!



« Petit frère » de l'Optimizer : La  
version Lite propose un capteur de  
lumière et de son, avec une mesure  
active de la puissance des lampes.



- L'outil tout-en-un pour calibrer et optimiser la  
qualité dans les salles de cinéma et les festivals.
- Il permet l'alignement automatique rapide en  
double projection

## INTEGRATEURS

Des outils mobiles dédiés à la  
maintenance et l'installation



Le spectromètre créé pour le cinéma  
digital. Moniteur intégré, compatible avec les  
projecteurs laser, batterie embarquée...

---

---

**QALIF**

---

---

## **Le Spectro en détail**

### **Fonctionnalités :**

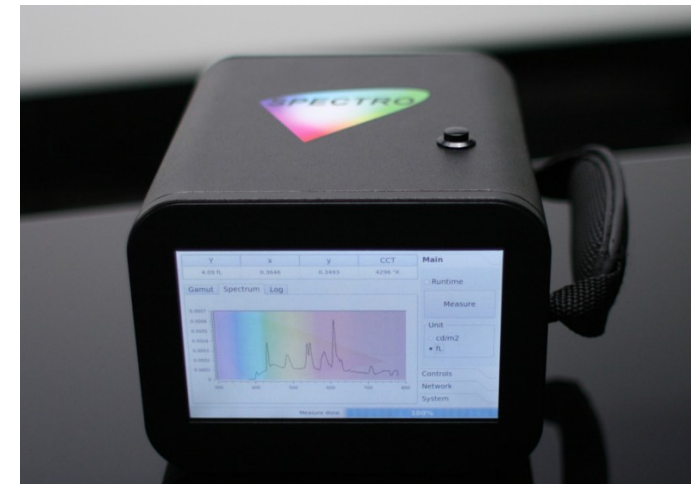
- Écran tactile incorporé pour une utilisation autonome
- Batterie embarquée
- Pointer et mesurer "en un seul clic"
- Pointeur laser

### **Ajustement automatique :**

- Création MCGD sur les projecteurs DCI (Optionnel)

### **Avantages :**

- Utilisation fixe ou mobile
- Fonctionnement autonome, pas de logiciel à installer
- Système MCGD intégré
- Automatisation et déclenchement à distance
- Jusqu'à 4 heures d'autonomie de batterie
- Comparaison des résultats avec les recommandations DCI
- Configuration des tolérances souhaitées



---

QALIF

---

---

## L'Optimizer Lite en détail

---

### Fonctionnalités:

#### Mesures :

- De la luminance en un seul point
- Des niveaux audio

#### Réglages automatiques :

- Ajustement de la puissance de lampe 2D/3D

#### Autres :

- Intégration dans le "workflow" Cinéma
- Ajustement de puissance de lampe (contrôle de la durée de vie de la lampe du projecteur)
- Contrôle audio (de chaque enceinte)
- Intégration au NOC via API ou Agent Zabbix
- Calibration SMPTE (1 point)

### Adapté pour :

- Les salles avec petits écrans
- Les installations audio standards
- Les projecteurs avec objectifs non motorisés





---

---

QALIF

---

---

## L'Optimizer en détail

### Fonctionnalités :

#### Mesures :

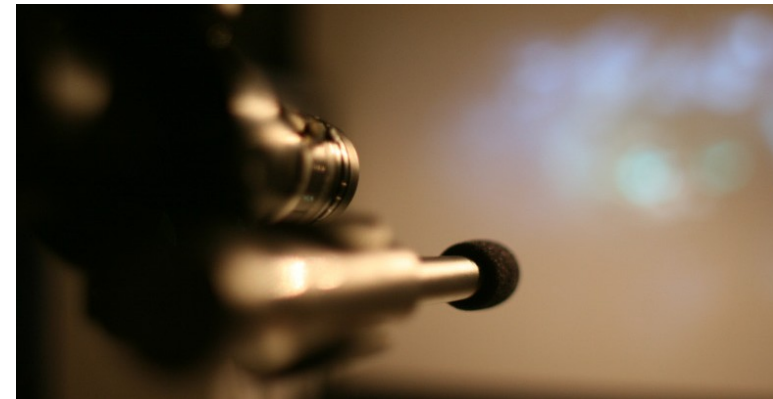
- Uniformité de la luminance (144 points, SMPTE 5 et 9 points...)
- Situation du point chaud
- Focus
- Validité audio et analyse spectrale complète
- Contrôle du système audio immersif Dolby AtmosT

#### Ajustements automatiques :

- Focus de l'objectif
- Ajustement de puissance de lampe (contrôle de la durée de vie de la lampe du projecteur)
- Alignement de lampe (si projecteurs avec objectifs motorisés) [à venir]

#### Ajustement non automatiques :

- Uniformité de la luminance



---

---

## QALIF

---

---

### L'Optimizer en détail

#### Avantages :

- Installation fixe
- Fonctionnement autonome, sans logiciel à installer
- Pilotage intégré au "workflow" du DC (Fichiers de lampes et d'objectifs) et des serveurs Macros
- Analyse avancée d'uniformité en temps réel (144 points)
- Rapports et contrôle multi-sites
- Comparaison des résultats avec les recommandations DCI
- Tolérances configurables
- Rapports centralisés
- Contrôlable par un texte API
- Calibration SMPTE (144 points et automatiquement avec Qalif Ultimate et 1 point manuel avec le Spectro)
- Pas besoin d'être réinstallé tout les ans pour une calibration
- Intégration au NOC via API ou Agent Zabbix
- Rapport de la qualité d'installation conformément aux normes et recommandations SMPTE (SMPTE RUE 431-1:2006)

#### Adapté pour :

- Écrans haut de gamme
- Salles VIP
- Ecrans qualitatifs
- Installations de projection motorisées
- Installations sensibles "à l'uniformité de l'écran"

#### Bientôt disponible :

- Détection "lamp flickering"
- Alignement automatique de la lampe (sur les projecteurs avec objectifs motorisés)
- Compatibilité avec les projecteurs cinéma de Sony

---

---

QALIF

---

---

**L'Ultimate en détail**

## Fonctionnalités :

### Mesures :

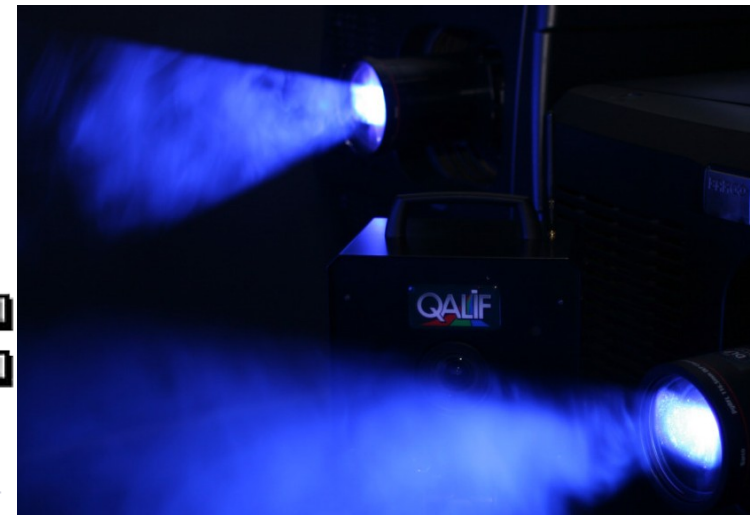
- Uniformité de la lumière (144 points, SMPTE 5 et 9 points ...)
- Situation du point chaud
- Uniformité des couleurs (144 points)
- Couleurs primaire 2D et 3D (compatible avec projection laser)
- Couleurs Macbeth
- Convergence
- Focus
- Uniformité de focus
- Contraste inter-images
- Contraste séquentiel
- Analyse complète du spectre audio

### Ajustements non automatiques :

- Convergence
- Uniformité de focus (Scheinpflug)
- Uniformité de la luminance

### Ajustements automatiques :

- Focus
- Puissance de la lampe (Fichier de lampe)
- Colorimétrie (MCGD fichier de projecteur)
- Alignement de double projecteurs et position des objectifs
- Alignement de lampe (sur les projecteurs avec objectifs motorisés)



---

## QALIF

---

### L'Ultimate en détail

#### Avantages :

- Disponible en version mobile et fixe
- Fonctionnement autonome, sans logiciel à installer
- Pilotage intégré au "workflow" du DC (Fichiers de lampes et d'objectifs) et des serveurs Macros
- Analyse avancée d'uniformité en temps réel (144 points)
- Rapports et contrôle multi sites
- Avec pack batterie en option
- Comparaison des résultats avec les recommandations DCI
- Tolérances configurables
- Rapports centralisés
- Contrôlables par un texte API
- Rapport de la qualité d'installation conformément aux normes et recommandations SMPTE (SMPTE RUE 431-1:2006)
- Outil de calibration nécessaire à l'installation de Qalif Optimizer

#### Adapté pour :

- Salles de post-production
- Intégrateurs de Cinéma Numérique et les directeurs techniques
- Cinéma haut de gamme
- Salles premium et VIP
- Installations en double projection
- Directeurs techniques de festivals
- Salles de Festival
- Grands écrans
- Projections d'avant première
- Murs d'écrans
- Fabricants (de projecteurs, d'écrans led, d'écrans ...)

---

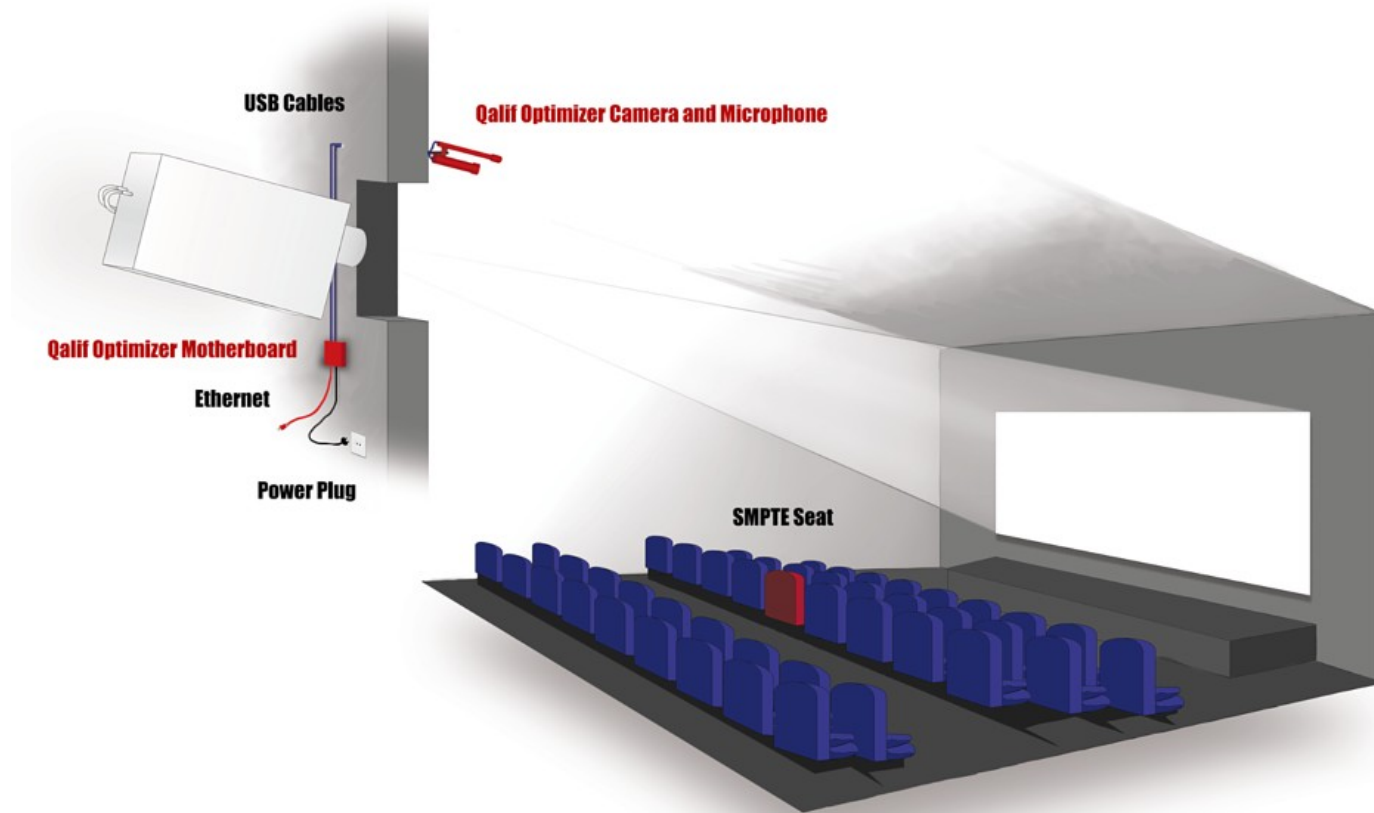
---

**QALIF**

---

---

**Comment ça marche ?**



# Questions?

Merci pour votre attention

[sales@h-t-solutions.com](mailto:sales@h-t-solutions.com)

[info@h-t-solutions.com](mailto:info@h-t-solutions.com)

[www.h-t-solutions.com](http://www.h-t-solutions.com)

[jerome.brulon@h-t-solutions.com](mailto:jerome.brulon@h-t-solutions.com)