

Nouveautés Sony IBC/SATIS 2024/2025

Cadrage automatique basé sur l'AI et le deep learning

- PXW-Z200 / NXR-HX800 (caméscopes de poing)
- BRC-AM7 (caméra PTZ 4K à longue plage de zoom)

Nouvelles versions logicielles

BURANO V2.0 / VENICE 2 V4.0

C2PA : Coalition for Content Provenance and Authenticity

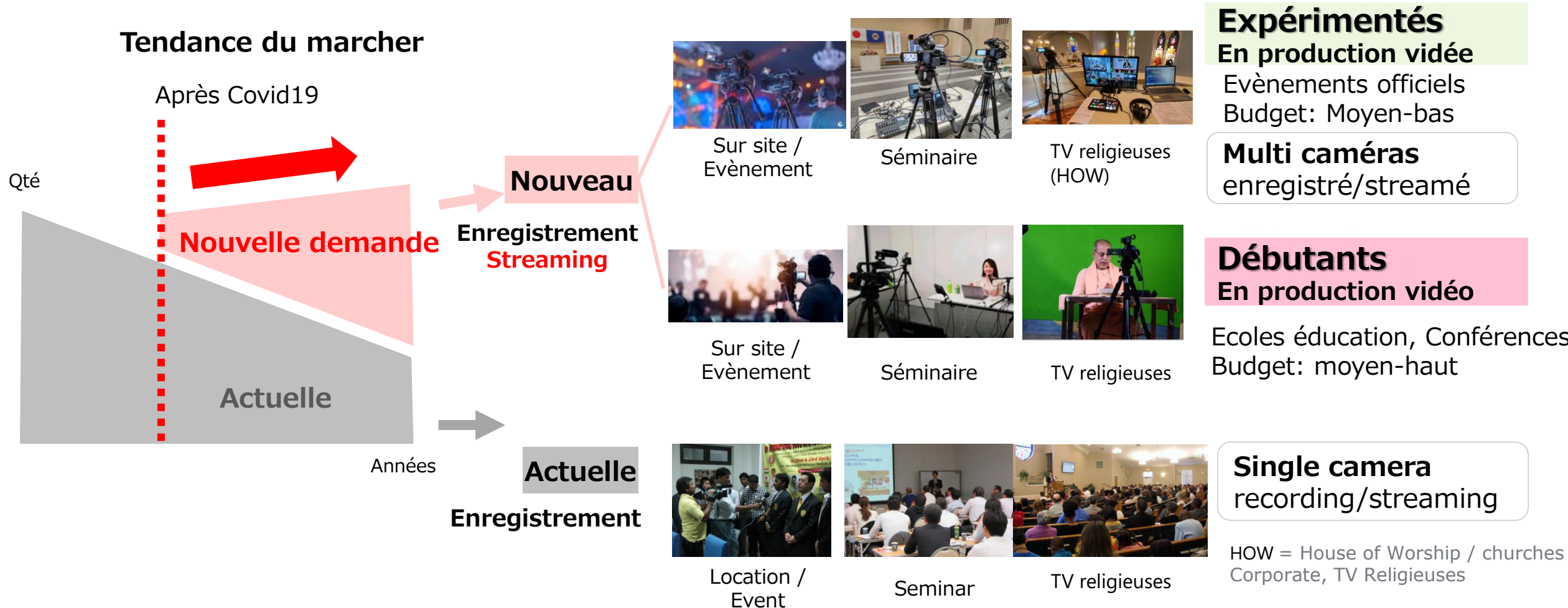
Caméscopes de poing légers

PXW-Z200 / NXR-HX800



Analyse des Marchés/Usages caméscope de poing

2 types de nouveaux usages "Expérimenté", "Débutant" en Production vidéo
L'investissement en équipement dépend de l'usage.



Nouveaux Caméscopes portables de point entrée de gamme

- **4K** enregistrement à **120p** équipé d'un capteur 1" type CMOS
- **AF** basé sur l'**IA**
- **Optique Zoom 20x** (24 mm – 480 mm)
- **709tone, S-Cinetone**
- **Connectivité réseaux**

Prix : Positionnement



1. **SDI Out (12G/3G/HD)**
 1. Compatible with CBK-RPU7
2. **TC In/Out (CX97500 only)**
3. **XAVC / MPEG2 HD422/50 MXF wrapper (2025)**

Deux modèles, deux tarifs : les différences



**XAVC S-I 10-bit 4:2:2
enregistrements en QFHD
4K (.mp4)**

**XAVC disponible 2025.
MPEG2 HD422/50
(.mxf)**

12G-SDI BNC CONNECTOR

TC BNC CONNECTOR

**Compatible avec Remote
Production Unit CBK-RPU7**

3750 €



**XAVC S-I 10-bit 4:2:2
enregistrements en QFHD
4K (.mp4)**

NO

NO

NO

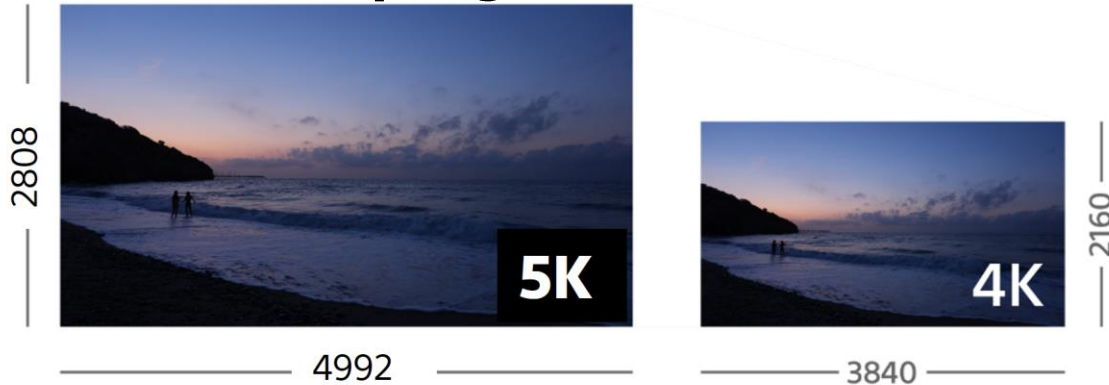
NO

3000 €

Haute qualité d'image grâce à un nouveau capteur 1" sur-échantillonné 5K

4K & HFR enregistrement jusqu'à 120p

5K oversampling



- **Analyse du plein capteur 5K sur-échantillonné pour délivrer les images en HDR 4K 60/50p image.**
- Enregistrement à **120p HFR 4K** avec **Fast Hybrid AF**
 - Haute qualité d'image par l'analyse totale de l'image point par point et enregistrement en 4K (approx. 40% croppée)
 - Jusqu'à 240p en enregistrement full HD
 - Convient pour les reportages sportifs grâce aux images en ralenti parfaitement nettes.
- **S&Q mode** pour Slow-mo et quick motion
 - Jusqu'à 5x slow motion

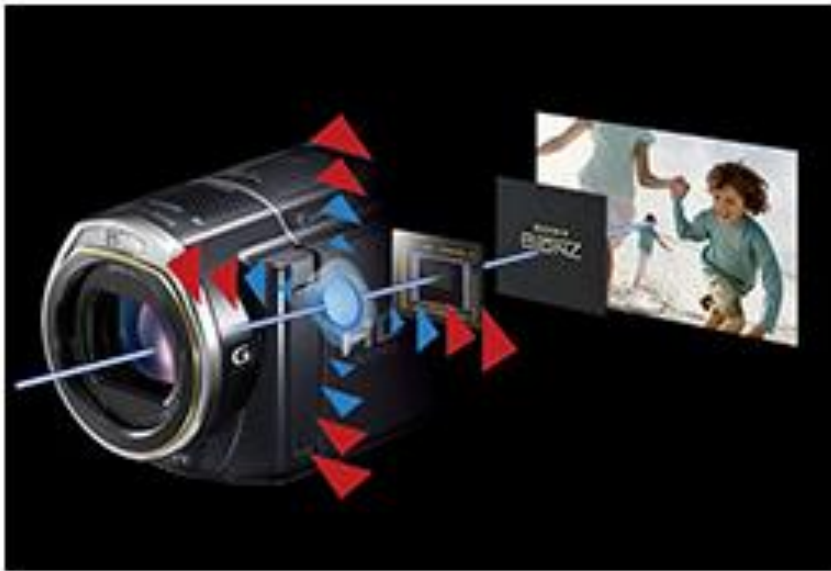
Note: Pas de son en S&Q



Flexibilité des usages en mobilité et réactivité

Optical SteadyShot™ (Active Mode)

- **Mode Stabilisation de l'image Actif** pour réduire les effets de tremblement au tournage en déplacement.



Viseur et Ecran LCD inclinable (haut/bas) ^{NEW}

- Viseur et écran escamotable pour le transport en sac de protection compact.

Amovible



Fast Hybrid AF



- **Fast Hybrid AF** avec détection de phase AF pour les captions dans l'action.

NEW



H: 82%

W: 98%

- La haute densité des points du capteur de détection de phase AF et sa couverture rend l'AF très précis et réactif sur toute l'image.

NEW

- FPO = For position only

L'unité de traitement de l'IA reconnaît les humains en analysant les postures en temps réel pour asservir l'AF.

NEW



Circuit de traitement IA Dédié.

- **Circuit de traitement de l'IA dédié** utilisant la technologie "Deep Learning" pour la reconnaissance humaine et les attitudes humaines pour le suivi du "sujet" principal dans l'image.



Analyse des postures humaines (IA utilisant le "deep learning")



Même si le visage est recouvert



Même de dos



Même si le visage est petit



Poursuit avec précision la cible même si quelqu'un d'autre passe dans le champ

*** L'IA ne reconnaitra que les humains.**

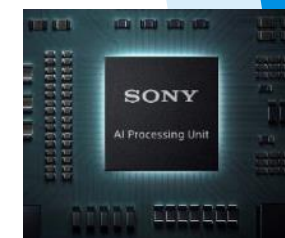
Nouveau développement du zoom x 20 pour le capteur 1.0"



- **20x optical zoom** covers from 24mm to 480mm *35mm format equivalent (F2.8-4.5)
- **Wide angle 24mm** without wide-converter lens to capture the subject even in small room (Z190: 28.8mm)
- **Clear image zoom jusqu'à 720mm** téléphot en gardant la qualité 4K de l'image (jusqu'à 1.5x)
 - **Full HD: jusqu'à 960mm (jusqu'à 2x)**
- **Zoom rapide et silencieux**
 - Control de la Vitesse indépendant à deux bagues zoom ring / zoom levers
- **Fast Hybrid AF** actif pendant le zoom.

Auto-Cadrage basé sur l'IA

- **Auto Framing** maintient le cadrage sur la personne cible lorsque la caméra est sur un trépied.
- En utilisant l'**IA reconnaissance de personne**, la caméra crope l'image en maintenant le sujet cible au centre.



Circuit AI processing unit



Camera LCD monitor

Recorded footage



* Above footage is taken by ZV-E1.

NEW

Compatible avec **Monitor & Control** pour le monitoring sans fil (Ver.1.1)



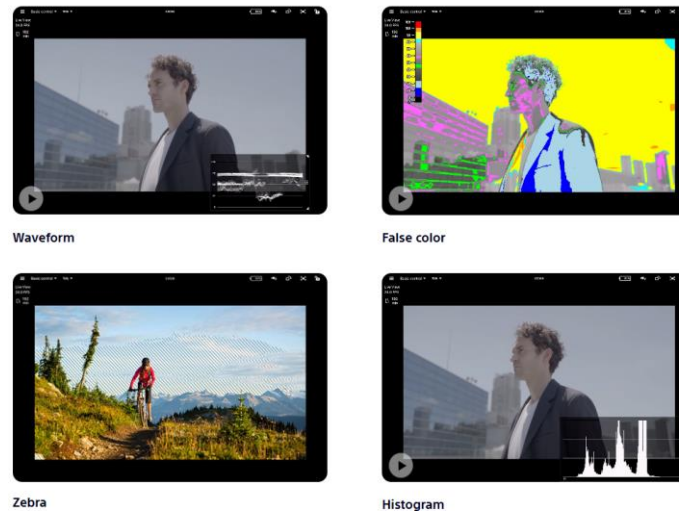
- Monitoring de haute précision sans fil et control à distance sur écran large en utilisant **PDT-FP1** (ou smartphone).

1. Souplesse de prise de vue



Utilisation de **Tablette** ou **smartphone** comme **écran secondaire** sans fil pour le **contrôle et la commande** du caméscope à **distance**

2. Outils d'exposition précis



Affichage des **Waveform**, **false-color**, **zebra** et **histogram** pour le réglage précis de l'exposition.

3. Opération de mise au point intuitive



Fonctions de **Focus** incluant **Touch Focus** et ajustement de la **sensibilité de l'AF**

PDT-FP1 : Monitoring et connectivité (streaming et transfert de fichiers)



PDT-FP1

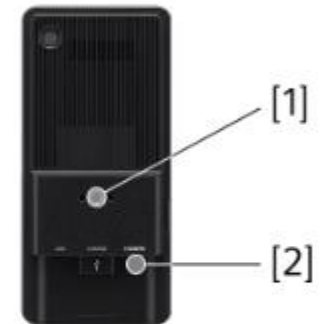
Pour les créateurs du monde entier



Transfert rapide de fichiers
pour les photographes



Transfert de fichiers et
diffusion Live pour les
vidéastes



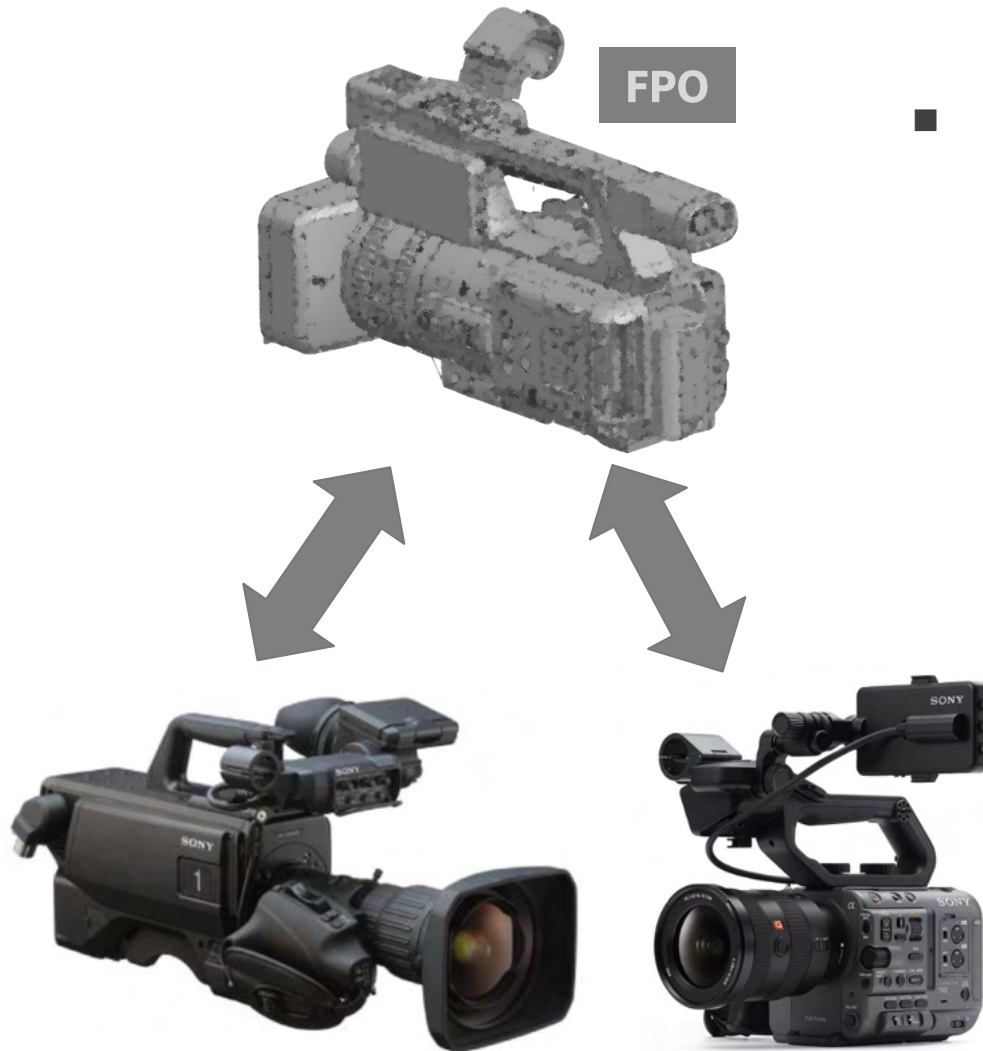
Spécifications
professionnelles

Live Streaming



- **Streaming direct en RTMP/S, SRT** **NEW**
 - RTMP/S: Communément utiliser pour le streaming sur WAN
 - SRT (Secure Reliable Transport): Nouvelle solution de streaming sur WAN à faible latence.
- **USB tethering et Wi-Fi tethering.** **NEW**
- Compatible **Portable Data Transmitter PDT-FP1** pour un streaming LIVE stable(TBD)
- Compatible **Remote Production Unit CBK-RPU7** pour un steaming Live stable (**CX97500**) **NEW** **CX97500**

Color-matching facile grâce à la diversité des bases de LOOK



- **Color-matching** facile avec les caméras Broadcasts de studio ou les caméras Grand Capteur de la gamme Cinéma Line par la diversité des **bases de look**.
 - Pour les caméras **Broadcasts**: **709tone**, IT709
 - Pour les caméras de la gamme **Cinéma Line**: **S-Cinetone (Nouvellement développé pour le capteur 1.0")**, S-Log 3
 - Pour le mode **HDR**: HLG Live, HLG Mild, HLG Natural

Nombreux formats d'enregistrement disponibles

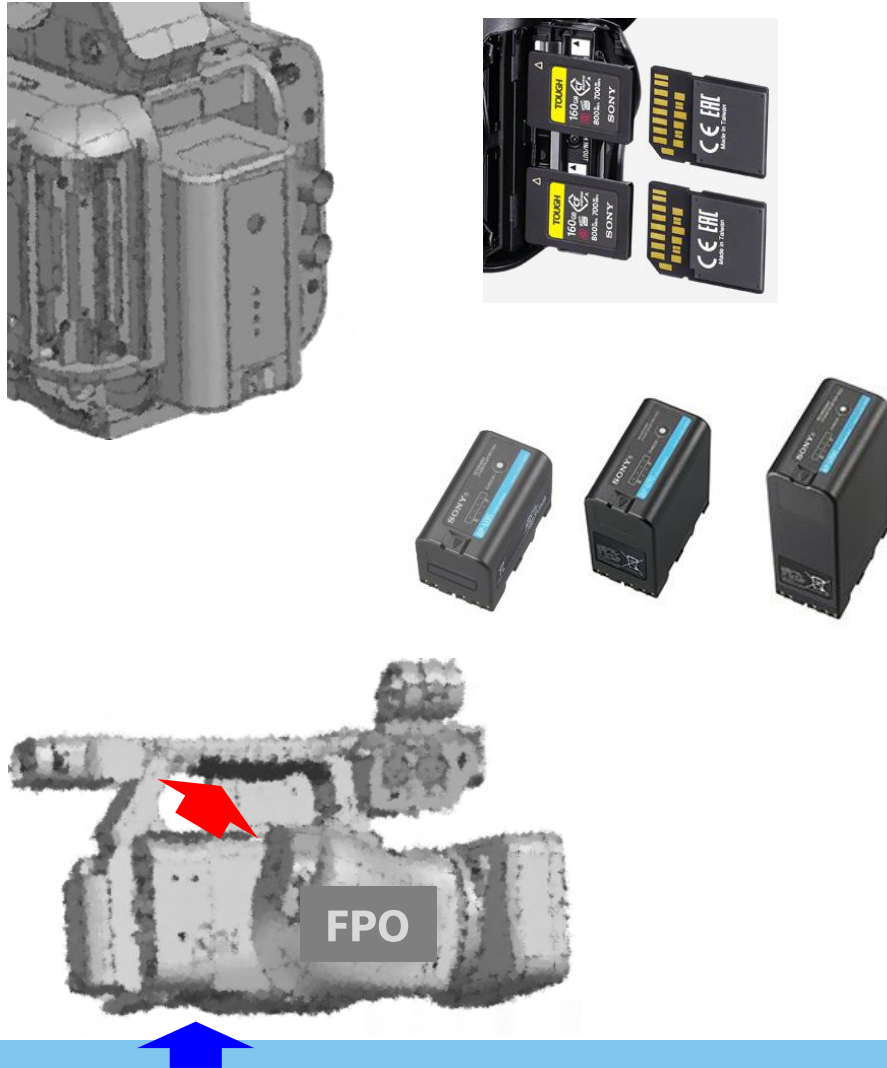
XAVC S

XAVC HS

XAVC

- **XAVC S-I 10-bit 4:2:2** enregistrements en QFHD 4K (.mp4)
 - Codec:
 - XAVC S-I 422 (AVC/H.264, All-intra)
 - XAVC HS-L 422/420* (XAVC/H.265, Long Gop)
 - XAVC S-L 422/420* (AVC/H.264 , Long Gop)
 - Enregistrement Proxy (2CH Audio).
- **MPEG2 HD422/50 MXF** sera disponible dans une version de software future.
(.mxf → **seulement sur PXW-Z200**)

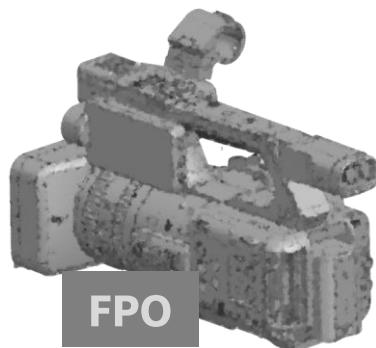
Compatibilité avec les batteries et Média pour la captation multicaméras Investissement fiable et durable.



- **Double Slots pour cartes CF Express Type A et SDXC**
 - CF-express Type A: High speed, durable
 - Cartes SD: Economique
 - **Relay recording et Enregistrement parallèle.**
- **Même batterie de la série BP et chargeur compatible avec Z280/Z190/FX9/FX6.**
 - Batteries : BP-U35/70/100
 - Chargeur : BC-U1A/U2A
- **Conception a dissipation de chaleur**
 - Ventilateur intégré
 - Entrée et sortie de ventilation

CREATORS' CLOUD pour les entreprises

CREATORS'
CLOUD for Enterprise



FPO



PDT-FP1
(Data transfer)



**Creators' App
for enterprise**
(Data transfer)



XDCAM pocket
(Streaming)

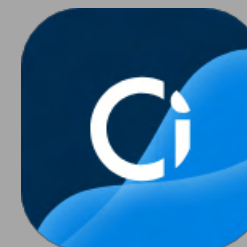


NEW

Cloud



C3 Portal
(Cloud Data Transfer)



Ci Media Cloud
(Cloud media
storage)



M2 Live
(Cloud switcher for multi
camera streaming)

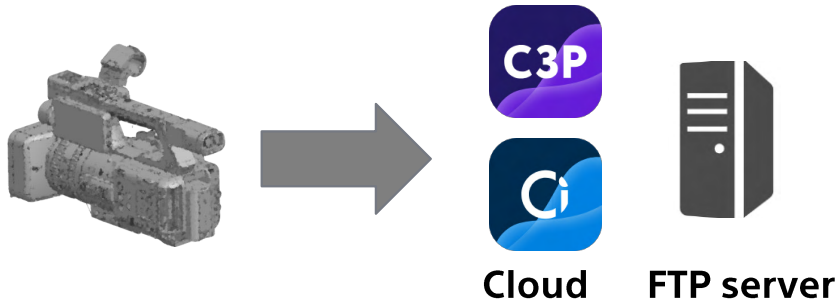


Master Cut (Beta)
(Cloud pre-editing)
CREATORS'
CLOUD

Transmissions via réseau

Transfert de Fichier

NEW

**XAVC S****XAVC HS**

- **Auto-Transfert vers un Cloud ou un serveur FTP** directement depuis le caméscope.
- **XAVC S (AVC/H.264) et XAVC HS (XAVC/H.265).**
- **Transfert de Fichiers Proxy file.**

PXW-Z200 / NX800 en résumé

Caméscope de captation et de streaming équipé d'un capteur 1" dernière génération pour le raccord couleur en environnement broadcast ou cinéma look.

1. Haute qualité d'image

- Capteur 1.0", 14-megapixel (5K) délivrant une image vidéo 4K.
- Haute qualité d'enregistrement 4K HFR jusqu'à 120ips

2. Système de Focus avancé

- Fast Hybrid AF
- Composant Processeur IA intégré à reconnaissance humaine par l'analyse des postures
- Contrôle des fonctions de focus adaptative.

3. Zoom professionnel

- Nouveau développement de zoom professionnel x20

4. Tournage caméra au poing en mobilité

- Filtre ND variable électronique intégré
- SteadyShot™ Optique (Active Mode)
- Viseur et écran LCD escamotable

5. Opération

- Visibilité des actionneurs et indication et souplesse d'utilisation
- Cadrage auto basé sur l'IA

6. Evolutivité

- Color-matching bacile grâce à la diversité des bases de look
- Compatible avec de nombreux formats d'enregistrement
- Connectivité avec de nombreux équipement professionnels
- Compatible avec Monitor & Control pour le monitoring à distance et sans fil

7. Compatibilité des accessoires existants

- Batteries et médias pour les captations multi-cameras.
- Investissement pérenne.

8. Distribution via les réseaux

- Live Streaming
- File Transfer
- CREATORS' CLOUD pour les Entreprises



BRC-AM7

Caméra robotisée avancée avec cadrage automatique et analyse par IA intégrée, offrant une qualité d'image exceptionnelle.
Interopérabilité élevée avec d'autres systèmes de production.



Exmor RS
CMOS Sensor

Intégration transparente avec les caméras système Sony

La BRC-AM7 est la plus petite et la plus légère caméra de ce type au monde*, elle peut donc être installée facilement presque n'importe où. Elle est particulièrement discrète, même dans les installations multi-caméras. Par ailleurs, la BRC-AM7 propose une connectivité importante et une compatibilité système avec les protocoles S700PTP et free-d, entre autres.

** Équipée d'un capteur de type 1.0 et compatible 4K 60p en tant que caméra robotisée avec contrôle distance et objectif intégré. À la date du communiqué de presse d'avril 2024. Étude Sony.*



Cadrage automatique PTZ par IA intégré

L'analyse avancée par IA permet de suivre les sujets avec précision et d'obtenir un cadrage fluide et naturel, simplifiant plus que jamais la production de contenu de haute qualité avec un besoin réduit d'opérateurs caméra. Les mouvements directs

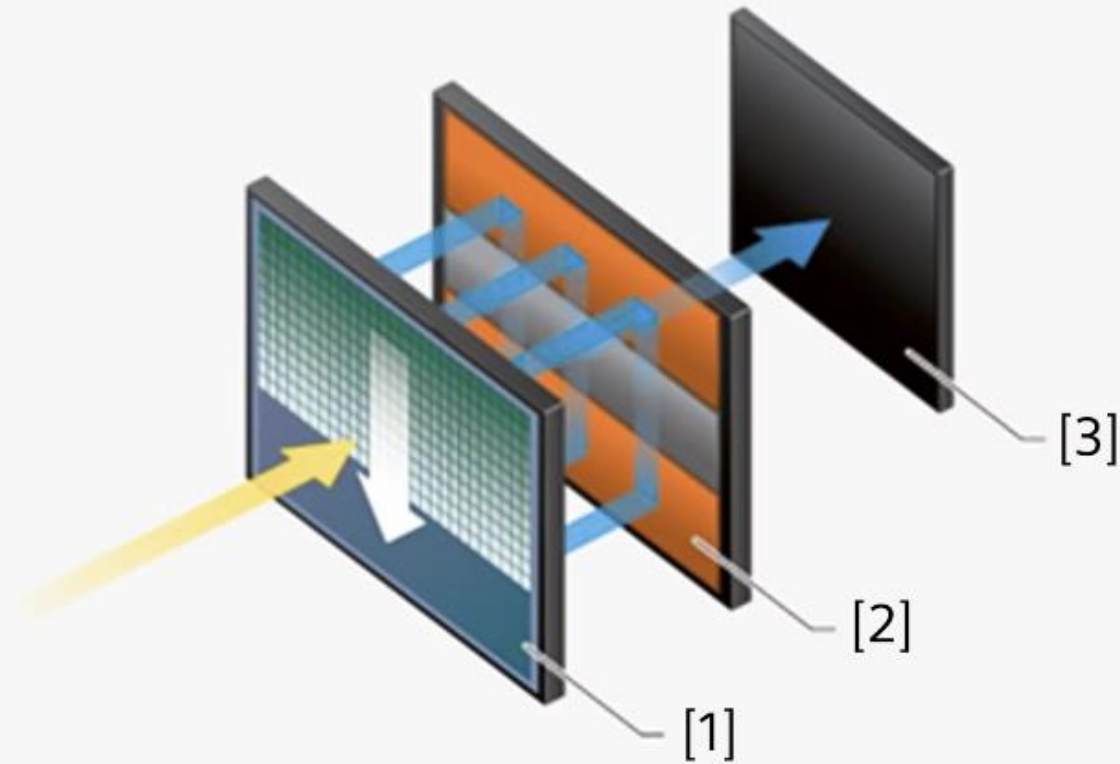
Pan et Tilt sont assurés par des nouveaux moteurs qui permettent un fonctionnement exceptionnellement fluide de la caméra. Ce système de motorisation avancé est également très silencieux et convient parfaitement aux applications où le silence est un critère essentiel.



Des performances d'imagerie spectaculaires

**Un capteur Exmor RS™ et le moteur de traitement BIONZ XR™ garantissent
une qualité d'image 4K 60p exceptionnelle**

Le capteur d'image Exmor RS de type 1.0 avec environ 14 millions de pixels effectifs et le dernier moteur de traitement d'image BIONZ XR fonctionnent de pair pour produire une haute résolution avec un faible niveau de bruit. Les textures et les matériaux sont reproduits avec une précision réaliste.



Nouvel objectif intégré 24-480 mm*, pour des applications allant du grand angle au téléobjectif

Ce nouvel objectif intégré est doté d'un zoom optique 20x. De plus, la technologie avancée « Clear Image Zoom » de Sony assure un zoom 30x (720 mm) en 4K et un zoom 40x (960 mm) en Full HD. Cette grande portée permet de filmer facilement un sujet dans différentes situations.

** Équivalent plein format 35 mm.*



24 mm



480 mm



720 mm



960 mm

only in FHD

**Image non contractuelle*

Filtre à densité neutre variable intégré pour le réglage automatique de l'exposition

Le filtre à densité neutre (ND) variable électronique intégré conçu par Sony permet une variation fluide de 1/4 à 1/128 ND, avec un mode d'exposition automatique capable de conserver l'exposition optimale même en cas de variations de luminosité. Ainsi, l'exposition idéale peut être maintenue même lorsque l'éclairage de la scène change, sans avoir à ajuster le diaphragme, l'obturateur ou le gain. De plus, il est possible d'obtenir une exposition optimale sans altérer la profondeur de champ dans la gamme la plus large possible de situations d'éclairage.





Harmonisation rapide avec d'autres caméras Sony

Le contretypeage avec les caméras système Sony est simple grâce à ITU709 et 709tone, ainsi que S-Cinetone et S-Log3 pour les caméras Cinema Line. Vous pouvez ainsi facilement tirer parti d'une configuration multi-caméras.

Cadrage automatique PTZ par IA intégré

Technologie de reconnaissance ultra précise

L'analyse par IA utilise des données détaillées sur la posture d'un sujet humain, sa tête, son visage, ses vêtements et d'autres données pour une reconnaissance très précise. Cette fonctionnalité permet de contrôler automatiquement le Pan/Tilt/Zoom pour, par exemple, suivre un athlète lors d'un événement sportif. Le cadrage automatique PTZ est fluide et naturel, il facilite ainsi les missions avec une équipe de tournage réduite.



Un suivi exceptionnel du sujet avec la combinaison des fonctionnalités de mise au point automatique haute performance et de cadrage automatique PTZ

Améliorez considérablement les performances de suivi grâce au dernier capteur Exmor RS et au moteur de traitement d'image BIONZ XR, qui fonctionnent de pair pour atteindre une précision et une vitesse de détection du sujet exceptionnelles. Le capteur est doté d'un système de mise au point automatique (AF) à détection de phase du plan focal dans la zone d'imagerie, facilitant ainsi la mise au point des sujets en mouvement avec une rapidité et une précision remarquables sur une large zone.

Le cadrage automatique PTZ fonctionne avec ce nouveau système pour améliorer significativement les performances globales de mise au point automatique pendant le suivi. Un artiste qui se déplace en permanence sur scène peut être suivi de manière fiable tout en conservant une mise au point parfaite. Grâce à cette fonctionnalité, un système multi-caméras peut être mis en place pour suivre des artistes distincts, sans faire appel à une grande équipe de tournage.



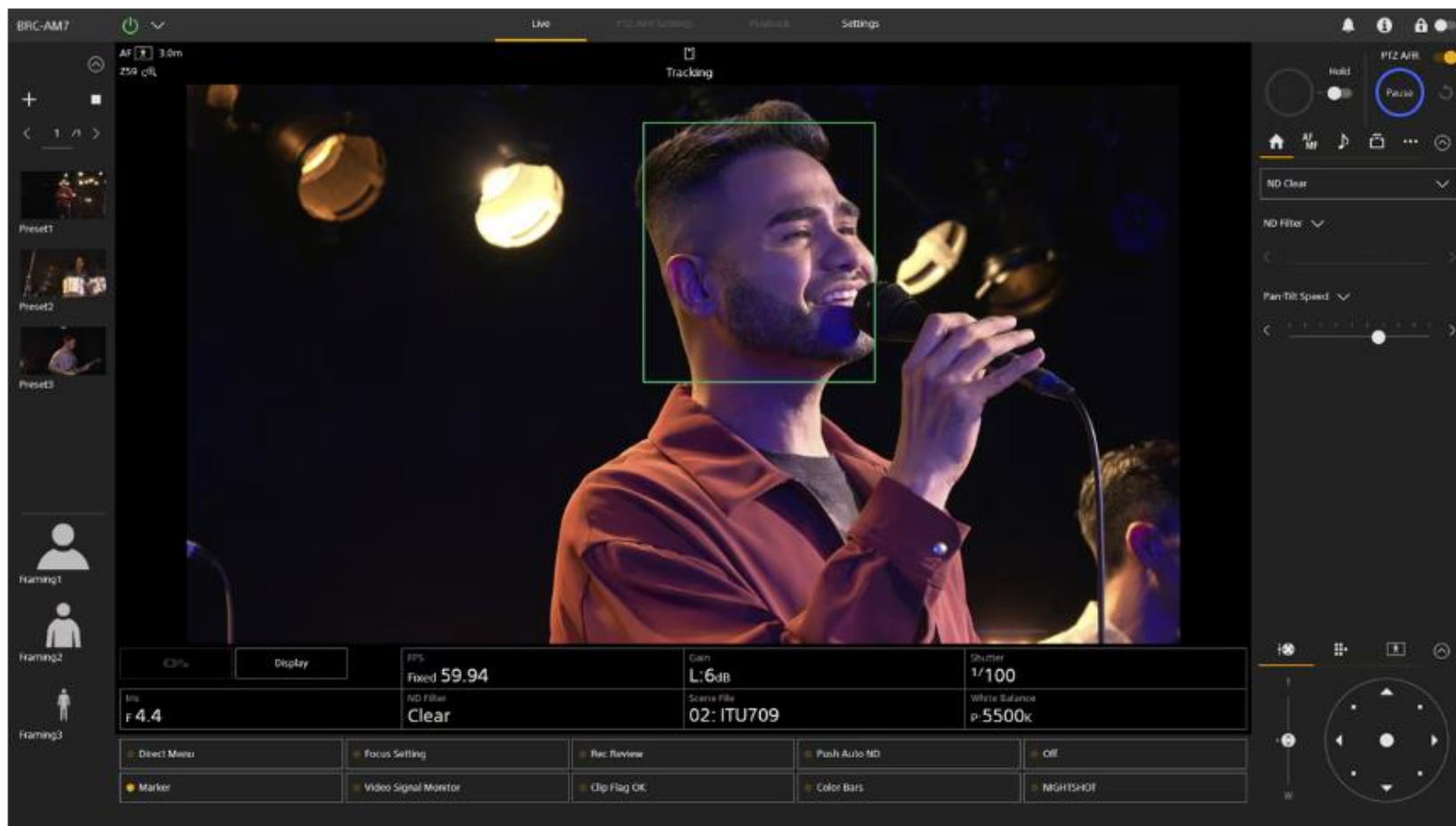
Motorisation
Silencieuse

<N35



Une application web intégrée pour une utilisation intuitive

La mise au point automatique avec suivi en temps réel est prise en charge, ce qui permet de modifier le sujet du suivi par une simple pression. Contrôlez le Pan/Tilt/Zoom, la mise au point, le diaphragme, la densité du filtre à densité neutre, l'enregistrement et la lecture de la caméra à partir d'un navigateur web depuis une tablette ou un ordinateur.

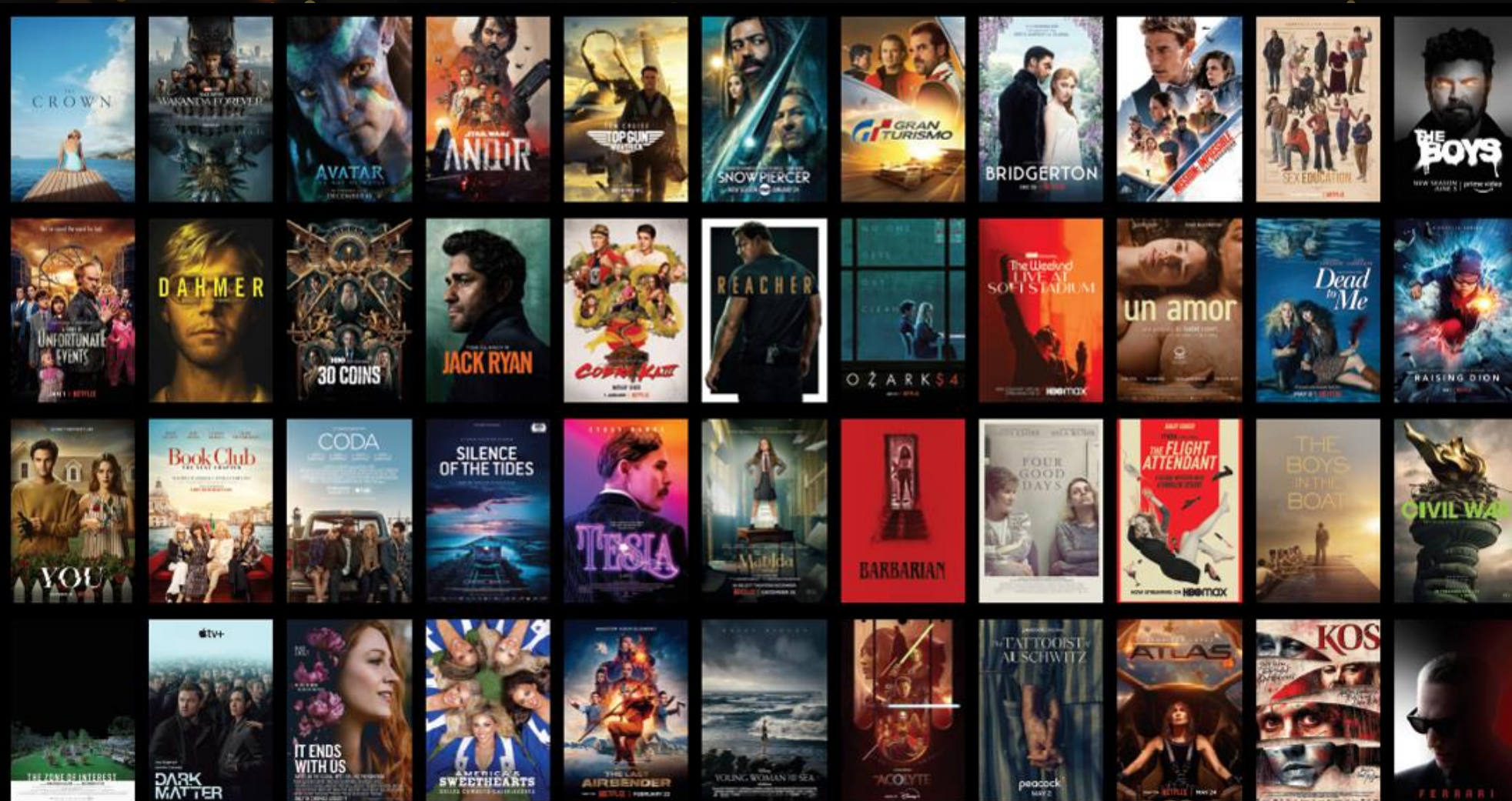


SONY



CineAlta

Tournés en VENICE



Les films 2024 AFC tournés en VENICE



Evgenia Alexandrova
pour le film de
Elsa Blayau
**AVEC OU SANS
ENFANTS?**



Pierre Millon
pour le film de
Robert
Guédiguian
**LA PIE
VOLEUSE**



Noé Bach
pour le film de
Arnaud
Desplechin
SPECTATEURS!



Xavier Dolléans
pour
la série France tv
RIVAGES



Laurent Daillant
pour le film de
Anne Le Ny
**DIS-MOI JUSTE
QUE TU M'AIMES**



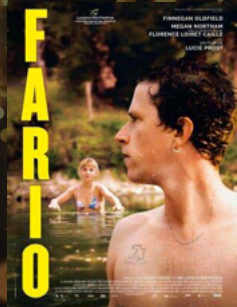
Victor Seguin
pour le film de
Victor
Rodenbach
LE BEAU RÔLE



Agnès Godard
pour le film de
Mareike
Engelhardt
RABIA



Elin Kirschfink,
pour le film de
Guillaume
Senez
**UNE PART
MANQUANTE**



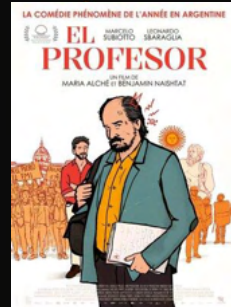
Thomas Favel
pour le film de
Lucie Prost
FARIO



Cyryll Renaud
pour le film de
Nicolas Vanier
**C'EST LE MONDE
À L'ENVERS!**



Glynn Speekaert ,
Stéphane Vallée
pour le film de
Olivier Masset-Depasse
LE PRIX DE L'ARGENT



Hélène Louvart
pour le film de
Pasto, Pucará
EL PROFESOR



Sébastien
Buchmann
pour le film de
Jessica Palud
MARIA



Caroline Champetier
pour le film de
Leos Carax
C'EST PAS MOI



Léo Hinstin
pour le film de
Anouk Whissell,
François Simard,
Yoann-Karl Whissell
WAKE UP

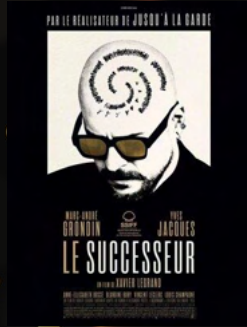


Céline Bozon
pour le film de
Elise Girard
SIDONIE AU JAPON

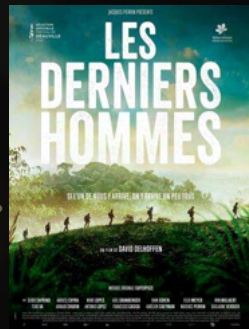
Les films AFC 2024 tournés en VENICE



Hélène Louvard
pour le film de
Karim Hainouz
**LE JEU DE LA
REINE**



Nathalie Durand
pour le film de
Xavier Legrand
LE SUCCESEUR



David Deffontaines
pour le film de
Hoelhoffen
**LES DERNIERS
HOMMES**



Inès Tabarin
pour le film de
Alix Delaporte
VIVANTS



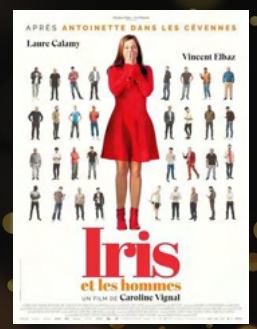
Denis Lenoir
pour le film de
Pierre Godeau
**SOUS LE VENT LES
MARQUISES**



Ludomir Bakchev
pour le film de
Malik Chibane
**MA PART DE
GAULOIS**



Pascale Marin
pour le film de
Dominique Abel et
Fiona Gordon
L'ÉTOILE FILANTE



Martin Roux
pour le film de
Caroline Vignal
**IRIS ET LES
HOMMES**



Victor Séguin
pour le film de
Hélène Klotz
**LA VENUS
D'ARGENT**



Pierre Milon
pour le film de
Robert Guédiguian
LA FÊTE CONTINUE



AFC

Tournés en VENICE 2

Images

Paul Guillaume, AFC





AFC



Tournés en VENICE 2

Images

Inès Tabarin, AFC

Nouveautés Sony CinéAlta 2025

BURANO **Version 2.0** (fin mars 2025)

VENICE 2 **Version 4.0** (été 2025)



BURANO version 2.0



Analyse du capteur

- Plus rapide pour le HFR 240ips
- Réduction du Rolling Shutter

Nouvelles fonctions

- Dequeueze x1,8
- Imager Scan X-OCN 16:9 à 24p.
- Stabilisateur d'image
- FF crop 6K, S35 1,9K 16:9.
- Low Key / High Key comme VENICE ☺
- Visée VF sur SDI/HDMI
- Métadonnées Breathing Comp. et Stab. image dans X-OCN ☺
-



Sur les sorties

- « TimeCode » & « Clip Name » sur [Monitor FHD]
- Prise en charge de 23,98PsF pour la sortie SDI
- Meilleure image en sortie S-Log3

Améliorations

- 709tone en PRESET
- Meilleure image LUT 3D User
- Compatible PL Cooke/i Technology
- Focus & Zoom : sur BURANO,et M&C ou dispositifs ext.
- IRIS : contrôlé depuis RCP
-

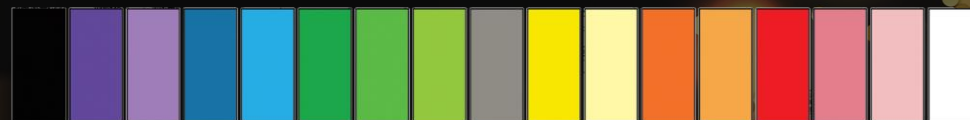
VENICE 2 version 4.0



EL Zone System™

By Ed Lackman, ASC

dans le VF
&
sur [Monitor FHD]



BURANO : Retour d'expérience

avec



Charlotte Michel,
UCO
pour le film
MALROULANTE



Vadim Alsayed, DOP
Pour le film
GOODBYE SISTERS



**Coalition for
Content Provenance
and Authenticity**

Garantir l'authenticité des images photos ou vidéos face à la puissance de l'IA générative :

Un enjeu pour l'information

Sony's Camera Authenticity Solution avec C2PA

Sony est member du comité de pilotage C2PA



<https://c2pa.org/membership/>



Sony commencera avec la Photographie, avec un plan pour les futures équipements ENG

C2PA provide an ENCRYPTED protective shell to the file that keeps EDITING HISTORY and PROVENANCE

Provenance
Editing
History



Capture



Sign



Inspect



The C2PA signature and validation is preserved as long as the file is opened and edited with compliant software

What does Sony add to C2PA?



Validation of subject was real



Validation that the picture was taken by a camera

Without additional validations, picture of a picture (print or digital wall) or AI generated image cannot be detected.

2 Key elements added **unique** to Sony

- Digital image Birth Certificate
- 3D Depth information

